

PCL1000

PCL1100

PCL1110



EN	Quick start guide for transcriptionists	3
DE	Kurzanleitung für Transkriptionisten	11
NL	Snelstartgids voor transcribeerders	19
FR	Guide de démarrage rapide transcripteurs	27

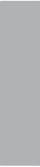


Table of contents

1	About this guide	4
	Terminology	4
	Administrator	4
	Symbols used	4
<hr/>		
2	Installing the application	5
<hr/>		
3	Activating the SpeechLive user account	5
<hr/>		
4	Configuring the application	6
	Automatic configuration	6
	Manual configuration (optional)	6
<hr/>		
5	Transcribing dictations	7
	SpeechExec transcription software	7
	SpeechLive Portal	7
<hr/>		
6	Additional information	8

1 About this guide

Thank you for choosing Philips SpeechLive as your cloud based dictation workflow solution. This guide provides instructions on how to activate and configure your SpeechLive access.

Once you have received an invitation email from the SpeechLive system, read this quick start guide carefully.

As a SpeechLive transcriptionist, you can transcribe author dictations on your desktop computer. The dictation workflow is securely managed via your SpeechLive user account.

Terminology

Administrator

The person who adds users to the SpeechLive workflow and manages workflow relationships.

Author

The person who records dictations as audio files.

Transcriptionist

The person who creates the audio files (dictations) of author documents.

User

Umbrella term for the author and transcriptionist roles.

Philips SpeechExec Pro Transcribe software

Transcriptionists can use this software to create documents from audio files on your desktop computer. The software is described in this guide as **SpeechExec transcriber software**.

SpeechLive Portal

Browser application that transcriptionists use to manage their dictation list and to send transcribed documents back to the author.

Symbols used



Tip

- This symbol identifies information that helps you to use Philips SpeechLive in an easier and more efficient manner.



Note

- This symbol indicates important notes to keep in mind when using Philips SpeechLive.

2 Installing the application

- 1 Open the **invitation email** that you received from the SpeechLive system.
- 2 Make sure that you have installed the latest version of the **SpeechExec transcription software**.
- 3 You can download the software either by using the link in the invitation email or [here](#).

Note

- If you cannot click on the link, copy the link into your browser's address bar and press the Enter key on your keyboard.
- Since this is a relatively large amount of data, the download may take a while, depending on the speed of your Internet connection.
- A valid license key is required to use the **SpeechExec transcriber software** dictation software, which you can order from the [SpeechLive online shop](#) or from your SpeechLive sales partner.

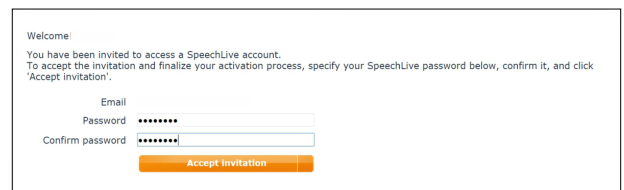
3 Activating the SpeechLive user account

- 1 Open the **invitation email** that you received from the SpeechLive system.
- 2 Click on the **Activation link** mentioned in step 2 of the email.
 - ↳ For security reasons you will be forwarded to a website where you have to define a password for your SpeechLive user account (your email address is filled in automatically).

Note

- If you cannot click on the link, copy the link into your browser's address bar and press the Enter key on your keyboard.

- 3 Enter a **Password** of your choice.
- 4 Confirm your password by entering it a second time.
- 5 Click on **Accept invitation**.



Welcome!

You have been invited to access a SpeechLive account.
To accept the invitation and finalize your activation process, specify your SpeechLive password below, confirm it, and click "Accept invitation".

Email

Password

Confirm password

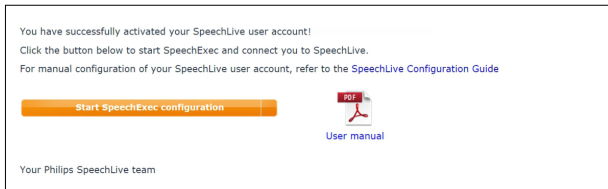
- ↳ Your SpeechLive user account is now activated. More information on how to configure your application is available under [Configuring the application](#).

4 Configuring the application

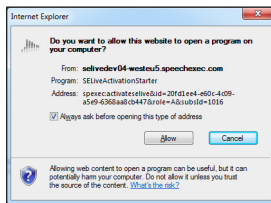
Before you can use SpeechLive, you need to link the SpeechExec software on your desktop computer to your SpeechLive user account. Finished dictations are then automatically saved to your SpeechLive folder.

Automatic configuration

- 1 After you have accepted the email invitation, click **Start SpeechExec configuration**.



- 2 You will be asked to allow this website to open a program on your computer. Click **Allow**.

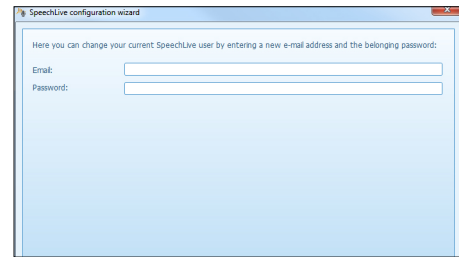


- ↳ The SpeechExec transcriber software starts and connects automatically to your SpeechLive user account.

Manual configuration (optional)

You can also manually set up access to your SpeechExec user account in your SpeechExec transcriber software:

- 1 Start the **SpeechExec transcriber software**, which you have installed on your computer.
- 2 Click on **Start SpeechLive** on the toolbar.



- 3 Enter your **Email address** and **Password**.

- 4 Click **Next**.

↳ The SpeechExec transcriber software is now linked to your SpeechLive user account.

Note

- More information about the SpeechLive user account configuration options can be found in the SpeechExec user manual or in the SpeechExec online help.

5 Transcribing dictations

Transcriptionists receive a notification when the dictation has been created. This is displayed automatically in the SpeechExec transcription software under **My SpeechLive** in the **IN** folder.

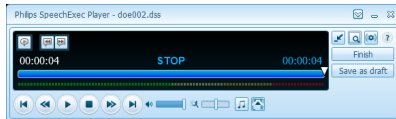


Tip

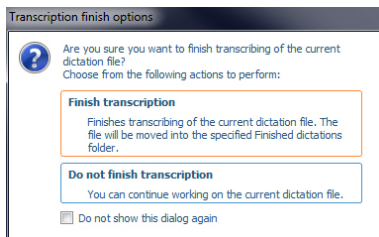
- Users of the advanced business package (PCL1100) can also transcribe dictations using the SpeechLive portal (see also chapter [SpeechLive Portal, page 7](#)).

SpeechExec transcription software

- 1 Double-click on the file name to open the dictation.
↳ The SpeechExec Player appears, which you can control using either the mouse or foot control.
- 2 Transcribe the dictation.
- 3 Click **Finish**.



- 4 Select **Finish transcription**.

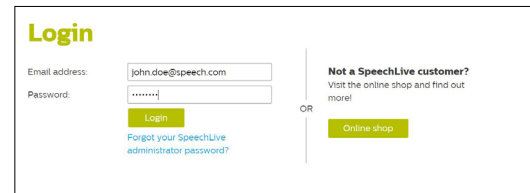


↳ The dictation is moved to the Archive folder.

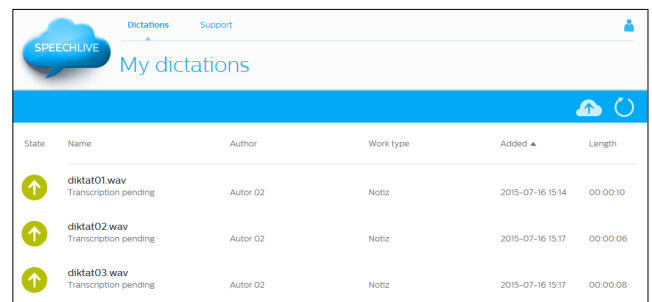
- 5 Right-click with your mouse on the dictation file in the work list.
- 6 Select **Attach document**.
- 7 Choose the required document.
- 8 Click **Open**.
↳ The document is attached to the dictation.

SpeechLive Portal

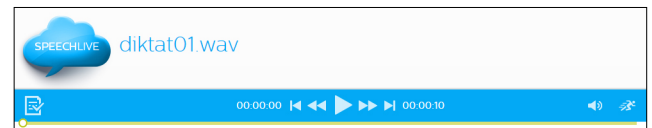
- 1 Open your browser and enter the following URL: www.speechlive.com
- 2 Click **Login** and enter your email address and password.



- 3 Click **Login**.
- 4 Click **Dictations** on the menu bar.
- 5 Click on the required dictation.



- 6 Click on **Open dictation in player** on the toolbar*.
↳ The player appears in place of the toolbar and can be controlled using the foot control or mouse.

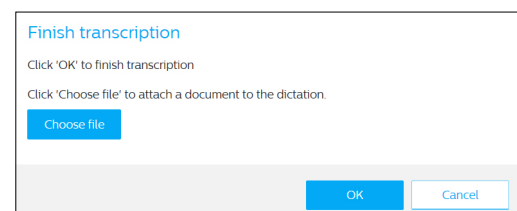


- 7 Transcribe the dictation.



Tip

- Adjust the playback volume and speed by clicking on the corresponding icon.
- 8 Click **Close** to finish the transcription.
 - 9 Click **Choose file** to attach the dictation to a document.



- 10 Click **OK**.

*) This function is only available to transcriptionists using the advanced business package (PCL1100).

6 Additional information

More information on SpeechExec Pro Transcribe can be found in the [SpeechExec Pro Transcribe User Manual](#).

Neither Speech Processing Solutions GmbH nor its affiliates shall be liable to the purchaser of this product or third parties with respect to claims for damages, losses, costs or expenses incurred by purchaser or third parties as a result of an accident, misuse or abuse of this product or unauthorized modifications, repair, modification of the product or failure to meet the operating and maintenance instructions provided by Philips. This User Manual is not of a contractual nature. We accept no liability for changes, mistakes or printing errors. Philips and the Philips Shield Emblem are registered trademarks of Koninklijke Philips N.V. and are used by Speech Processing Solutions GmbH under license from Koninklijke Philips N.V. Trademarks are the property of their respective owners.

Inhaltsverzeichnis

1	Zu dieser Kurzanleitung	12
	Verwendete Begriffe	12
	Administrator	12
	Verwendete Symbole	12
2	Installieren der Anwendung	13
3	Aktivieren des SpeechLive-Benutzerkontos	13
4	Konfigurieren der Anwendung	14
	Automatische Konfiguration	14
	Manuelle Konfiguration (optional)	14
5	Transkribieren von Diktaten	15
	Transkribier-Software SpeechExec	15
	SpeechLive Portal	15
6	Weiterführende Informationen	16

1 Zu dieser Kurzanleitung

Danke, dass Sie Philips SpeechLive als Ihre Cloud-basierte Diktier-Workflow-Lösung gewählt haben. In dieser Kurzanleitung finden Sie die Anleitung zur Aktivierung und Konfiguration Ihres SpeechLive-Zugangs.

Wenn Sie eine Einladungs-E-Mail vom SpeechLive-System erhalten haben, lesen Sie diese Kurzanleitung sorgfältig durch.

Als SpeechLive-Transkriptionist können Sie Diktate eines Autors auf Ihrem Desktop-Computer transkribieren. Der Diktier-Workflow wird über Ihr persönliches SpeechLive-Benutzerkonto sicher verwaltet.

Verwendete Begriffe

Administrator

Person, die Benutzer zum SpeechLive-Workflow hinzufügt und Beziehungen verwaltet.

Autor

Person, die Diktate in Form einer Audiodatei aufnimmt.

Transkriptionist

Person, die aus den Audiodateien (Diktaten) der Autoren Dokumente erstellt.

Benutzer

Überbegriff für die Rollen Autoren und Transkriptionisten.

Software Philips SpeechExec Pro Transcribe

Mit dieser Software können Transkriptionisten aus den auf Ihrem Desktop-Computer befindlichen Audiodateien Dokumente erstellen. Die Software wird in dieser Kurzanleitung als **Transkribier-Software SpeechExec** bezeichnet.

SpeechLive Portal

Web-Browser-Anwendung, über die Transkriptionisten ihre Diktatliste verwalten und transkribierte Dokumente an den Autor zurücksenden können.

Verwendete Symbole



Tip

- Mit diesem Symbol sind Tipps gekennzeichnet, mit deren Hilfe Sie Philips SpeechLive effektiver und einfacher verwenden.



Hinweis

- Mit diesem Symbol sind Hinweise gekennzeichnet, die Sie in der Benutzung von Philips SpeechLive berücksichtigen sollten.

2 Installieren der Anwendung

- 1 Öffnen Sie die **Einladungs-E-Mail**, die Sie vom SpeechLive-System erhalten haben.
- 2 Vergewissern Sie sich, dass Sie die aktuellste Version der **Transkribier-Software SpeechExec** installiert haben.
- 3 Sie können diese Software entweder per Link in der Einladungs-E-Mail oder [hier](#) herunterladen.

Hinweis

- Falls Sie nicht auf den Link klicken können, kopieren Sie ihn in die Adresszeile Ihres Web-Browsers, und drücken Sie die Enter-Taste auf Ihrer Tastatur.
- Da es sich dabei um eine relativ große Datenmenge handelt, kann das Herunterladen – abhängig von der Geschwindigkeit Ihres Internetzugangs – einige Zeit in Anspruch nehmen.
- Für die **Transkribier-Software SpeechExec** ist ein gültiger Lizenzschlüssel erforderlich, den Sie auf www.speechlive.com oder bei Ihrem SpeechLive Vertriebspartner erwerben können.

3 Aktivieren des SpeechLive-Benutzerkontos

- 1 Öffnen Sie die **Einladungs-E-Mail**, die Sie vom SpeechLive-System erhalten haben.
- 2 Klicken Sie auf den in Schritt 2 dieser E-Mail erwähnten **Aktivierungslink**.
 - ↳ Aus Sicherheitsgründen werden Sie auf eine Website weitergeleitet, auf der Sie ein Kennwort für Ihr SpeechLive-Benutzerkonto vergeben müssen (Ihre E-Mail-Adresse wird automatisch eingetragen).

Hinweis

- Falls Sie nicht auf den Link klicken können, kopieren Sie ihn in die Adresszeile Ihres Web-Browsers und drücken Sie die Enter-Taste auf Ihrer Tastatur.
- 3 Geben Sie Ihr gewünschtes **Kennwort** ein.
 - 4 Bestätigen Sie Ihr Kennwort, indem Sie es ein zweites Mal eingeben.
 - 5 Klicken Sie auf **Einladung annehmen**.

Willkommen
Sie wurden eingeladen, auf ein SpeechLive-Konto zuzugreifen.
Um die Einladung anzunehmen und Ihren Aktivierungsvorgang abzuschließen, geben Sie unten Ihr SpeechLive-Kennwort an, bestätigen es und klicken auf 'Einladung annehmen'.

E-Mail
Kennwort
Kennwort bestätigen

Einladung annehmen

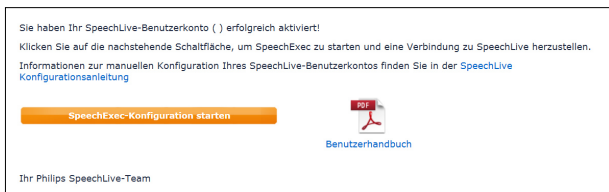
- ↳ Ihr SpeechLive-Benutzerkonto ist nun aktiviert. Weitere Informationen zur Konfiguration Ihrer SpeechExec-Anwendung finden Sie im Kapitel [Konfigurieren der Anwendung](#).

4 Konfigurieren der Anwendung

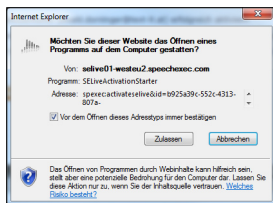
Bevor Sie SpeechLive nutzen können, müssen Sie die SpeechExec Software auf Ihrem Desktop-Computer mit Ihrem SpeechLive-Benutzerkonto verbinden. Fertige Diktate werden dadurch automatisch in Ihrem SpeechLive-Ordner gespeichert.

Automatische Konfiguration

- 1 Nachdem Sie die E-Mail-Einladung angenommen haben, klicken Sie auf **SpeechExec-Konfiguration starten**.




- 2 Danach werden Sie gefragt, ob Sie dieser Website gestatten, ein Programm auf Ihrem Computer zu starten. Klicken Sie auf **Zulassen**.

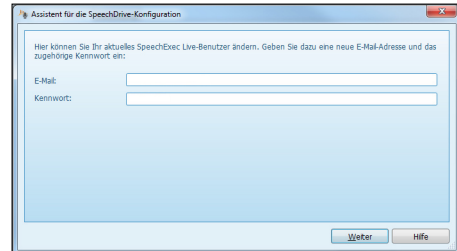


- ↳ Die Transkribier-Software SpeechExec startet und verbindet sich automatisch mit Ihrem SpeechLive-Benutzerkonto.

Manuelle Konfiguration (optional)

Sie können den Zugriff auf Ihr SpeechLive-Benutzerkonto in Ihrer Transkribier-Software SpeechExec auch manuell einrichten:

- 1 Starten Sie die **Transkribier-Software SpeechExec**, die Sie auf Ihrem Computer installiert haben.
- 2 Klicken Sie in der Symbolleiste auf  **SpeechLive starten**.



- 3 Geben Sie Ihre **E-Mail-Adresse** und Ihr **Kennwort** ein.
- 4 Klicken Sie auf **Weiter**.
↳ Die Transkribier-Software SpeechExec ist jetzt mit Ihrem SpeechLive-Benutzerkonto verbunden.



Hinweis

- Weiterführende Informationen über die Konfigurationsmöglichkeiten Ihres SpeechLive-Benutzerkontos finden Sie im SpeechExec-Benutzerhandbuch oder in der SpeechExec-Onlinehilfe.

5 Transkribieren von Diktaten

Transkriptionisten erhalten eine Benachrichtigung, wenn ein Diktat erstellt wurde. Dieses wird automatisch in der Transkribier-Software SpeechExec unter **Mein SpeechLive** im Ordner **Eingang** angezeigt.



Tip

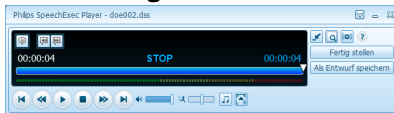
- Benutzer des erweiterten Business-Pakets (PCL1100) können Diktate auch über das SpeechLive Portal transkribieren ([siehe auch Kapitel SpeechLive Portal, Seite 15](#)).

Transkribier-Software SpeechExec

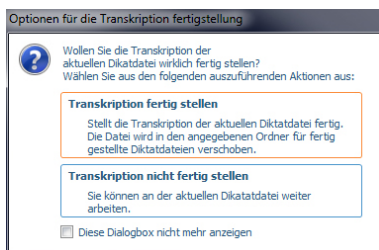
- Öffnen Sie das Diktat per Doppelklick auf den Dateinamen.
 - ↳ Es erscheint der SpeechExec Player, den Sie entweder per Maus oder Fußschalter bedienen können.

- Transkribieren Sie das Diktat.

- Klicken Sie auf **Fertig stellen**.



- Wählen Sie **Transkription fertig stellen**.



- ↳ Das Diktat wird in den Ordner Archiv verschoben.

- Klicken Sie mit der rechten Maustaste auf die Diktatdatei in der Arbeitsliste.

- Wählen Sie **Dokument anhängen**.

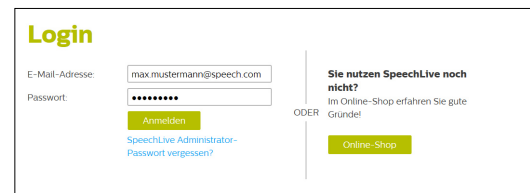
- Wählen Sie das gewünschte Dokument

- Klicken Sie auf **Öffnen**.

- ↳ Das Dokument wird dem Diktat beigefügt.

SpeechLive Portal

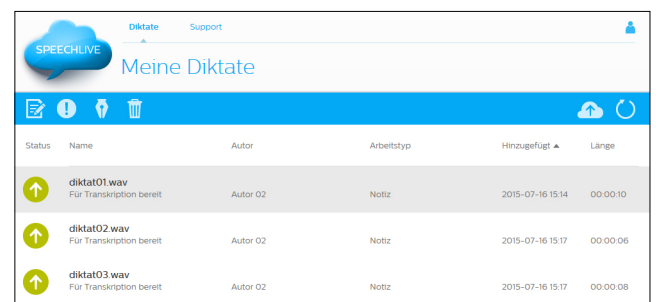
- Öffnen Sie Ihren Web-Browser und geben Sie folgende Adresse ein: www.speechlive.com
- Klicken Sie auf **Login** und geben Sie Ihre E-Mail-Adresse und Ihr Passwort ein.



- Klicken Sie auf **Anmelden**.

- Klicken Sie in der Menüleiste auf **Diktate**.

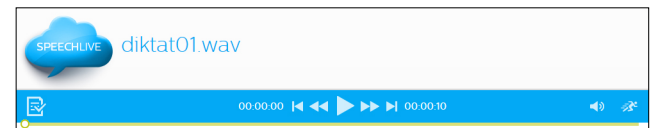
- Klicken Sie auf das gewünschte Diktat.



- Klicken Sie in der Symbolleiste auf

Diktat im Player öffnen*.

- ↳ Der Player ersetzt die Symbolleiste und lässt sich per Fußschalter und Maus bedienen.



- Transkribieren Sie das Diktat.

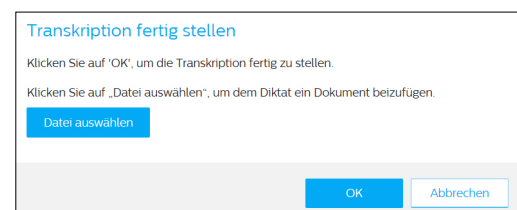


Tip

- Passen sie Lautstärke und Geschwindigkeit der Wiedergabe an, indem Sie die entsprechenden Symbole anklicken.

- Klicken Sie auf **Schließen**, um die Transkription fertigzustellen.

- Klicken Sie auf **Datei auswählen**, um dem Diktat ein Dokument beizufügen.



- Klicken Sie auf **OK**.

*) Diese Funktion ist nur für Transkriptionisten im Erweiterten Business-Paket (PCL1100) verfügbar.

6 Weiterführende Informationen

Weitere Informationen über SpeechExec Pro Transcribe finden Sie im [SpeechExec Pro Transcribe-Benutzerhandbuch](#).

Weder Speech Processing Solutions GmbH noch angeschlossene Gesellschaften sind gegenüber dem Käufer dieses Produktes oder Dritten haftbar in Bezug auf Schadenersatzansprüche, Verluste, Kosten oder Ausgaben, die dem Käufer oder Dritten in Folge eines Unfalles, des falschen Gebrauches oder Missbrauches dieses Produktes oder nicht autorisierten Modifikationen, Reparaturen, Veränderungen des Produktes oder der Nichteinhaltung der Betriebs- und Wartungshinweise von Philips erwachsen. Dieses Benutzerhandbuch ist ein Dokument ohne Vertragscharakter. Irrtümer, Druckfehler und Änderungen vorbehalten. Philips und das Philips-Schild-Emblem sind eingetragene Warenzeichen von Koninklijke Philips N.V. und werden von Speech Processing Solutions GmbH unter Lizenz von Koninklijke Philips N.V. verwendet. Alle verwendeten Marken sind Eigentum ihrer jeweiligen Inhaber.

Inhoudsopgave

1	Over deze gids	20
	Gebruikte begrippen	20
	Beheerder	20
	Gebruikte symbolen	20
2	Toepassing installeren	21
3	SpeechLive-gebruikersaccount activeren	21
4	Toepassing configureren	22
	Automatische configuratie	22
	Handmatige configuratie (optioneel)	22
5	Dictaten transcriberen	23
	Transcriptiesoftware SpeechExec	23
	SpeechLive portaal	23
6	Meer informatie	24

1 Over deze gids

Hartelijk dank dat u Philips SpeechLive hebt gekozen als uw dicteerworkflow-oplossing in de cloud. In deze snelstartgids vindt u de instructies voor het activeren en instellen van uw SpeechLive-account.

Wanneer u een e-mailuitnodiging van het SpeechLive-systeem hebt gekregen, leest u deze snelstartgids zorgvuldig door.

Als SpeechLive-transcribeerder kunt u dictaten van een auteur op uw desktopcomputer transcriberen. De dicteer-workflow wordt via uw persoonlijke SpeechLive-gebruikersaccount veilig beheerd.

Gebruikte begrippen

Beheerder

Persoon die gebruikers aan de SpeechLive-workflow toevoegt en die relaties beheert.

Auteur

Persoon die dictaten opneemt in de vorm van een audiobestand.

Transcribeerder

Persoon die uit de audiobestanden (dictaten) van de auteur documenten maakt.

Gebruiker

Algemene uitdrukking voor de rollen auteurs en transcribeerders.

Philips SpeechExec Pro Transcribe software

Met deze software kunnen transcribeerders documenten maken van de audiobestanden op hun desktopcomputer. De software wordt in deze snelstartgids als **SpeechExec-transcriptiesoftware** aangeduid.

SpeechLive portaal

Webbrowsertoepassing die transcribeerders kunnen gebruiken om hun dictaten te beheren en getranscribeerde documenten terug naar de auteur te zenden.

Gebruikte symbolen



Tip

- Met dit symbool worden tips aangeduid voor een effectiever en eenvoudiger gebruik van Philips SpeechLive.



Aanwijzing

- Dit symbool duidt aanwijzingen aan die u bij het gebruik van Philips SpeechLive moet opvolgen.

2 Toepassing installeren

- 1 Open de **e-mailuitnodiging** die het SpeechLive-systeem naar u heeft gezonden.
- 2 Controleer of de meest actuele versie van de **SpeechExec-transcriptiesoftware** is geïnstalleerd.
- 3 U kunt deze software via de link in de e-mailuitnodiging of [hier](#) downloaden.

Aanwijzing

- Als u niet op de link kunt klikken, kopieer deze dan in de adresregel van uw webbrowser en druk op Enter op uw toetsenbord.
- Omdat het hierbij om een grote datahoeveelheid gaat, kan het downloaden enige tijd in beslag nemen. Dit hangt mede af van de snelheid van uw internettoegang.
- Voor de **SpeechExec-transcriptiesoftware** is een geldige licentiecode nodig. Deze kunt u aanschaffen op www.speechlive.com of bij uw SpeechLive-verkooppartner.

3 SpeechLive-gebruikersaccount activeren

- 1 Open de **e-mailuitnodiging** die het SpeechLive-systeem naar u heeft gezonden.
- 2 Klik op de in stap 2 van deze e-mail aangegeven **Activeringskoppeling**.
 - ↳ Om veiligheidsredenen wordt u omgeleid naar een website, waar u een wachtwoord voor uw SpeechLive-gebruikersaccount moet opgeven (uw e-mailadres wordt automatisch ingevoerd).

Aanwijzing

- Als u niet op de link kunt klikken, kopieer deze dan in de adresregel van uw webbrowser en druk op Enter op uw toetsenbord.

- 3 Voer uw gewenste **Wachtwoord** in.
- 4 Bevestig uw wachtwoord door dit nogmaals in te voeren.
- 5 Klik op **Accepteer uitnodiging**.

Welkom!

U bent uitgenodigd om toegang te krijgen tot een SpeechLive-account. Om de uitnodiging te accepteren en uw activeringsproces te voltooien, voert u uw SpeechLive-wachtwoord in, bevestigt u het, en klikt u op 'Uitnodiging accepteren'.

E-mail

Wachtwoord

Wachtwoord bevestigen

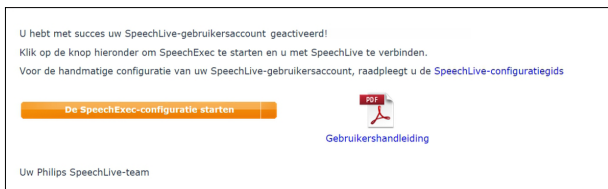
- ↳ Uw SpeechLive-gebruikersaccount is nu geactiveerd. Meer informatie over de configuratie van uw SpeechExec-toepassing vindt u in het hoofdstuk [Toepassing configureren](#).

4 Toepassing configureren

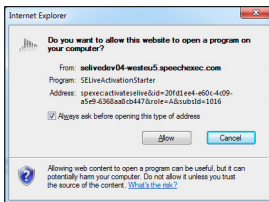
Voordat u SpeechLive kunt gebruiken, moet u de SpeechExec software op uw desktopcomputer aan uw SpeechLive-gebruikersaccount koppelen. Voltooid dictaten worden daardoor automatisch in uw SpeechLive-map opgeslagen.

Automatische configuratie

- 1 Nadat u de e-mailuitnodiging hebt aangenomen, klikt u op **De SpeechExec-configuratie starten**.



- 2 Vervolgens wordt u gevraagd of u deze website toestaat een programma op uw computer te starten. Klik op **Toestaan**.

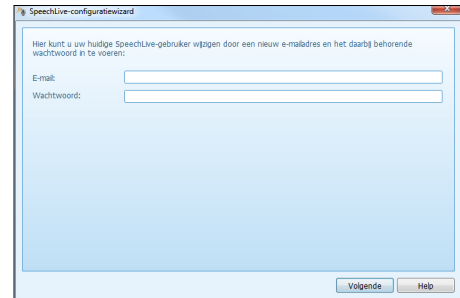


- ↳ De SpeechExec-transcriptiesoftware wordt gestart en wordt nu automatisch aan uw SpeechLive-gebruikersaccount gekoppeld.

Handmatige configuratie (optioneel)

U kunt de toegang tot uw SpeechLive-gebruikersaccount in uw SpeechExec-transcriptiesoftware ook met de hand instellen:

- 1 Start de **SpeechExec-transcriptiesoftware**, die op uw computer is geïnstalleerd.
- 2 Klik in de werkbalk op  **SpeechLive-instellingen**.
- 3 Markeer **SpeechLive gebruiken**.



- 4 Voer uw **E-mailadres** en uw **Wachtwoord** in.
- 5 Klik op **Volgende**.
↳ De SpeechExec-transcriptiesoftware is nu aan uw SpeechLive-gebruikersaccount gekoppeld.

Aanwijzing

- Meer informatie over de configuratiemogelijkheden van uw SpeechLive-gebruikersaccount vindt u in de gebruikshandleiding of in de online hulp van SpeechExec.

5 Dictaten transcriberen

Transcribeerders krijgen melding als er een dictaat gereed staat. Dit wordt automatisch in de transcriptiesoftware SpeechExec onder **Mijn SpeechLive** in de map **Invoer** weergegeven.

Tip

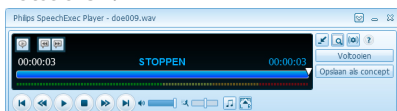
- Gebruikers van het geavanceerde Business-pakket (PCL1100) kunnen dictaten ook via het SpeechLive portaal transcriberen (zie ook hoofdstuk [SpeechLive portaal, pagina 23](#)).

Transcriptiesoftware SpeechExec

- 1 Open het dictaat door op de bestandsnaam te dubbelklikken.
↳ De SpeechExec Player verschijnt nu, die u met de muis of met het pedaal kunt bedienen.

- 2 Transcribeer het dictaat.

- 3 Klik op **Voltooien**.



- 4 Selecteer **Transcriptie voltooien**.



↳ Het dictaat wordt naar de map Archief verplaatst.

- 5 Klik met de rechter muisknop op het dictaatbestand in de werkbalk.

- 6 Selecteer **Document bijvoegen**.

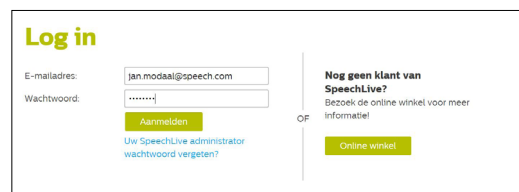
- 7 Selecteer het gewenste document.

- 8 Klik op **Openen**.

↳ Het document wordt aan het dictaat toegevoegd.

SpeechLive portaal

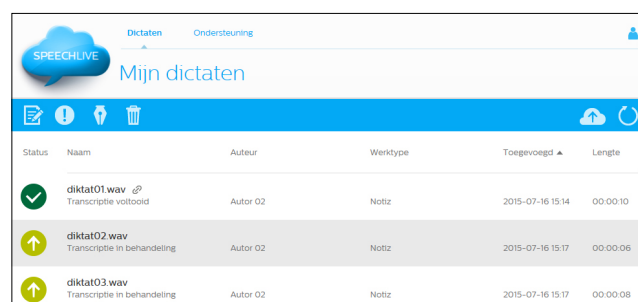
- 1 Open uw webbrowser en voer het volgende adres in: www.speechlive.com
- 2 Klik op **Login** en voer uw E-mailadres en Wachtwoord in.



- 3 Klik op **Aanmelden**.

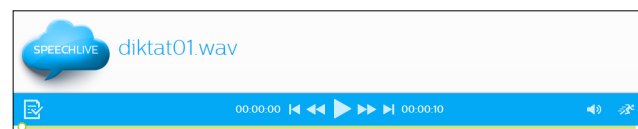
- 4 Klik in de menubalk op **Dictaten**.

- 5 Klik op het gewenste dictaat.



- 6 Klik in de werkbalk op **Dictaat in de Player openen***.

↳ De Player vervangt de werkbalk en kan met het pedaal of de muis worden bediend.



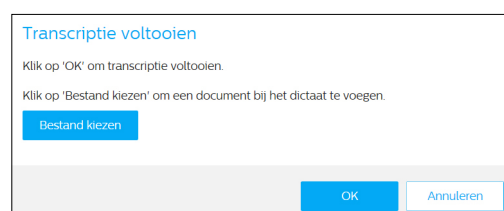
- 7 Transcribeer het dictaat.

Tip

- Pas het volume en de snelheid van het afspelen aan door op de betreffende symbolen te klikken.

- 8 Klik op **Afsluiten** om de transcriptie te voltooien.

- 9 Klik op **Bestand kiezen** om een document aan het dictaat toe te voegen.



- 10 Klik op **OK**.

*) Deze functie is alleen beschikbaar voor transcribeerders met het geavanceerde Business-pakket (PCL1100).

6 Meer informatie

Meer informatie over SpeechExec Pro Transcribe vindt u in de [SpeechExec Pro Transcribe-gebruikshandleiding](#).

Noch Speech Processing Solutions GmbH, noch aangesloten firma's zijn tegenover de koper van dit product of derden aansprakelijk voor schadeclaims, verliezen, kosten of uitgaven die de koper of derden moet maken ten gevolge van een ongeval, verkeerd gebruik of misbruik van dit product, of ten gevolge van ongeautoriseerde modificaties, reparaties, wijzigingen van het product, of veronachtzaming van de bedienings- en onderhoudsinstructies van Philips. Deze gebruikshandleiding is een document en geen contract. Vergissingen, drukfouten en wijzigingen zijn voorbehouden. Philips en het Philips-logo zijn gedeponeerde handelsmerken van Koninklijke Philips N.V. en worden door Speech Processing Solutions GmbH gebruikt onder licentie van Koninklijke Philips N.V. Alle gebruikte merken zijn eigendom van de betreffende eigenaren.

Sommaire

1	À propos de cette notice simplifiée	28
	Termes utilisés	28
	Administrateur	28
	Symboles utilisés	28
2	Installation de l'application	29
3	Activation du compte utilisateur SpeechLive	29
4	Configuration de l'application	30
	Configuration automatique	30
	Configuration manuelle (en option)	30
5	Transcription de dictées	31
	Logiciel de transcription SpeechExec	31
	Portail SpeechLive	31
6	Informations supplémentaires	32

1 À propos de cette notice simplifiée

Merci d'avoir choisi Philips SpeechLive comme solution de flux de dictée basée dans le cloud. Cette notice simplifiée décrit comment activer et configurer votre accès SpeechLive.

Si vous avez reçu un e-mail d'invitation en provenance du système SpeechLive, lisez cette notice simplifiée avec attention.

En tant que transcripneur SpeechLive, vous pouvez transcrire les dictées d'un auteur sur votre ordinateur. Le flux de dictée est géré de manière sécurisée via votre compte utilisateur personnel SpeechLive.

Termes utilisés

Administrateur

Personne qui ajoute les utilisateurs au flux de travail SpeechLive et gère les relations.

Auteur

Personne qui enregistre les dictées sous forme de fichiers audio.

Transcripneur

Personne qui crée des documents textes à partir des fichiers audio (dictées) de l'auteur.

Utilisateur

Terme qui regroupe les rôles d'auteurs et de transcripneurs.

Logiciel Philips SpeechExec Pro Transcribe

Ce logiciel permet aux transcripneurs de créer des documents à partir des fichiers audio téléchargés. Dans cette notice simplifiée, ce logiciel est dénommé **logiciel de transcription SpeechExec**.

Portail SpeechLive

Application navigateur web, via laquelle les transcripneurs gèrent leur liste de dictée et renvoient les documents transcrits à l'auteur.

Symboles utilisés



Astuce

- Ce symbole présente les astuces qui vous permettront d'utiliser votre appareil Philips SpeechLive plus efficacement et plus facilement.



Note

- Ce symbole indique des remarques que vous devriez respecter lors de votre utilisation de Philips SpeechLive.

2 Installation de l'application

- 1 Ouvrez l'**e-mail d'invitation** que vous avez reçu en provenance du système SpeechLive.
- 2 Assurez-vous d'avoir installé la dernière version du **logiciel de transcription SpeechExec**.
- 3 Vous pouvez télécharger ce logiciel via le lien dans cet e-mail d'invitation ou [ici](#).



Note

- Si vous ne pouvez pas cliquer sur le lien, copiez-le dans la barre d'adresse de votre navigateur web et appuyez sur la touche Entrée de votre clavier.
- Comme il s'agit d'une quantité de donnée relativement grande, le téléchargement peut prendre du temps en fonction de la vitesse de votre accès Internet.
- Le **logiciel de transcription SpeechExec** nécessite une clé de licence valide, que vous pouvez acheter sur www.speechlive.com ou auprès de votre distributeur SpeechLive.

3 Activation du compte utilisateur SpeechLive

- 1 Ouvrez l'**e-mail d'invitation** que vous avez reçu en provenance du système SpeechLive.
- 2 Cliquez sur le **Lien d'activation** indiqué dans l'étape 2 de cet e-mail.
 - ↳ Pour des raisons de sécurité, vous êtes redirigé vers une page web où vous devez indiquer un mot de passe pour votre compte utilisateur SpeechLive (votre adresse e-mail est automatiquement saisie).



Note

- Si vous ne pouvez pas cliquer sur le lien, copiez-le dans la barre d'adresse de votre navigateur web et appuyez sur la touche Entrée de votre clavier.

- 3 Saisissez le **Mot de passe** de votre choix.
- 4 Confirmez votre mot de passe en le saisissant une seconde fois.
- 5 Cliquez sur **Accepter l'invitation**.

Bienvenue

Vous avez reçu une invitation à accéder à un compte SpeechLive.
Pour accepter l'invitation et terminer la procédure d'activation, saisissez votre mot de passe SpeechLive ci-dessous, confirmez-le et cliquez sur « Accepter l'invitation ».

Courrier électronique

Mot de passe

Confirmer le mot de passe

- ↳ Votre compte utilisateur SpeechLive est maintenant activé. Vous trouverez de plus amples informations sur la configuration de votre application SpeechExec dans le chapitre [Configuration de l'application](#).

4 Configuration de l'application

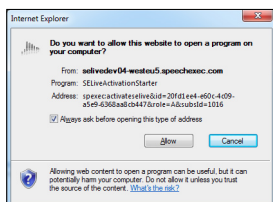
Avant de pouvoir utiliser SpeechLive, vous devez associer le logiciel SpeechExec sur votre ordinateur à votre compte utilisateur SpeechLive. Les dictées terminées sont ainsi automatiquement enregistrées dans votre dossier SpeechLive.

Configuration automatique

- 1 Après avoir accepté l'e-mail d'invitation, cliquez sur **Commencer la configuration de SpeechExec**.




- 2 Une boîte de dialogue vous demande ensuite si vous autorisez cette page web à exécuter un programme sur votre ordinateur. Cliquez sur **Autoriser**.

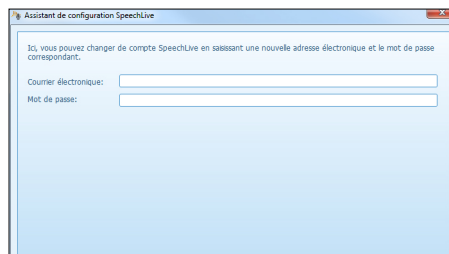


- ↳ Le logiciel de transcription SpeechExec démarre et s'associe automatiquement à votre compte utilisateur SpeechLive.

Configuration manuelle (en option)

Vous pouvez aussi configurer manuellement l'accès à votre compte utilisateur SpeechLive dans votre logiciel de transcription SpeechExec :

- 1 Démarrez le **logiciel de transcription SpeechExec** que vous avez installé sur votre ordinateur.
- 2 Dans la barre de symboles, cliquez sur  **Démarrer SpeechLive**.



- 3 Saisissez votre **Adresse e-mail** et votre **Mot de passe**.
- 4 Cliquez sur **Suivant**.
↳ Le logiciel de transcription SpeechExec est maintenant associé à votre compte utilisateur SpeechLive.



Note

- Trouvez de plus amples informations sur les possibilités de configuration de votre compte utilisateur SpeechLive dans le manuel utilisateur SpeechExec ou dans l'aide en ligne SpeechExec.

5 Transcription de dictées

Les transcripteurs reçoivent une notification quand une dictée a été créée. Elle s'affiche automatiquement dans le logiciel de transcription SpeechExec sous **Mon SpeechLive** dans le dossier **Réception**.



Astuce

- Les utilisateurs de l'Offre avancée pour entreprises (PCL1100) peuvent aussi transcrire les dictées via le portail SpeechLive ([voir aussi chapitre Portail SpeechLive, page 31](#)).

Logiciel de transcription SpeechExec

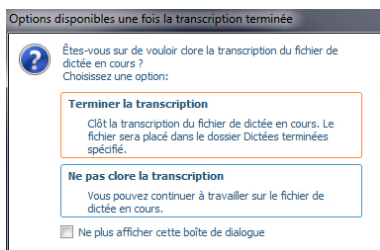
- 1 Ouvrez la dictée en double cliquant sur le nom du fichier.
↳ Le SpeechExec Player s'ouvre, et vous pouvez le commander soit via la souris, soit via une pédale.

- 2 Transcrivez la dictée.

- 3 Cliquez sur **Terminer**.



- 4 Sélectionnez **Terminer la transcription**.



↳ La dictée est déplacée dans le dossier Archive.

- 5 Faites un clic droit sur le fichier de dictée dans la liste de travail.

- 6 Sélectionnez **Attacher un document**.

- 7 Sélectionnez le document voulu

- 8 Cliquez sur **Ouvrir**.

↳ Le document est joint à la dictée.

Portail SpeechLive

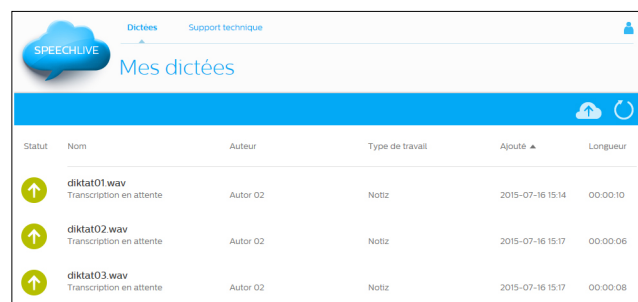
- 1 Ouvrez votre navigateur web et saisissez l'adresse suivante : www.speechlive.com
- 2 Cliquez sur **Login** et saisissez votre Adresse e-mail et votre Mot de passe.



- 3 Cliquez sur **Se connecter**.

- 4 Cliquez sur **Dictées** dans la barre de menu.

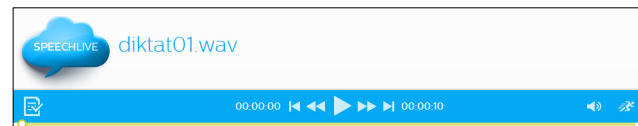
- 5 Cliquez sur la dictée voulue.



- 6 Dans la barre de symboles, cliquez sur

Ouvrir la dictée dans le lecteur*.

↳ Le lecteur remplace la barre de symboles est se commande via la souris ou une pédale.



- 7 Transcrivez la dictée.

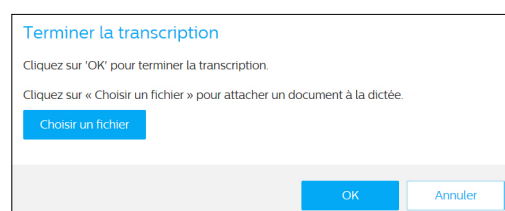


Astuce

- Adaptez le volume et la vitesse de la diffusion en cliquant sur les symboles correspondants .

- 8 Cliquez sur **Fermer** pour terminer la transcription.

- 9 Cliquez sur **Choisir un fichier** pour attacher un document à la dictée.



- 10 Cliquez sur **OK**.

*) Cette fonction est uniquement disponible pour les transcripteurs avec l'Offre avancée pour entreprises (PCL1100).

6 Informations supplémentaires

Trouvez de plus amples informations sur SpeechExec Pro dans le [Manuel utilisateur SpeechExec Pro Transcribe](#).

Ni Speech Processing Solutions GmbH ni les sociétés affiliées ne sont responsables envers l'acheteur de ce produit ou envers des tiers en ce qui concerne les réclamations pour dommages, pertes, coûts ou dépenses encourus par l'acheteur ou des tiers résultant d'un accident, d'une mauvaise utilisation ou d'une utilisation incorrecte de ce produit ou résultant de modifications ou de réparations non autorisées du produit, ou du non-respect des consignes d'utilisation et de maintenance fournies par Philips. Ce guide de l'utilisateur est un document sans valeur conventionnelle. Sous réserve d'erreur et de modification. Philips et le logo du blason Philips sont des marques déposées de Koninklijke Philips N.V. et sont utilisés par Speech Processing Solutions GmbH sous licence de Koninklijke Philips N.V. Toutes les marques utilisées sont propriétés de leurs propriétaires respectifs.

